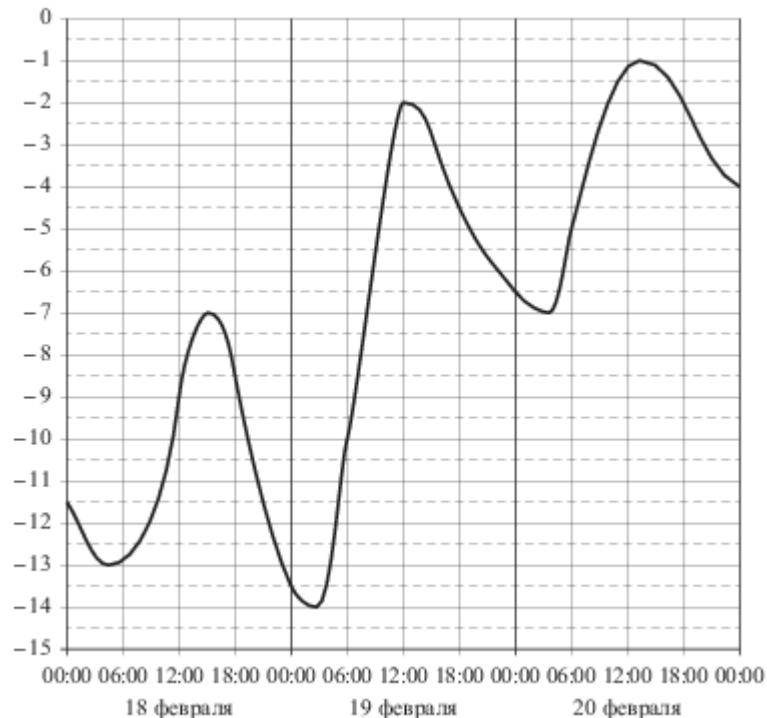


## Прототипы задания №2

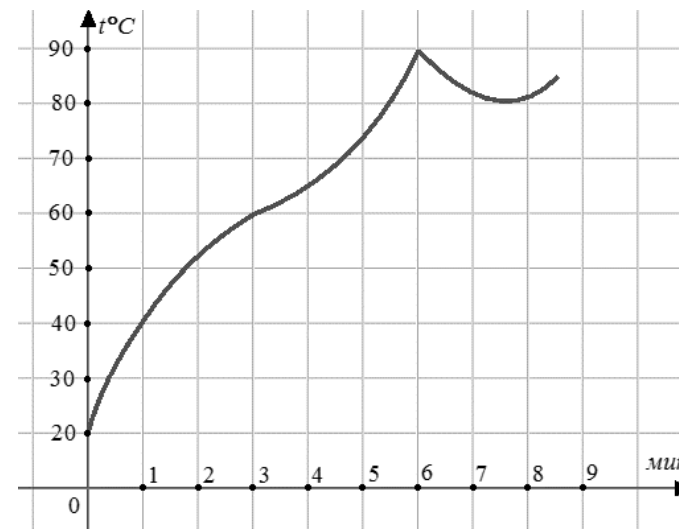
### 1. Задание 2 (№ 5378)

На рисунке показано изменение температуры воздуха на протяжении трёх суток. По горизонтали указывается дата и время, по вертикали – значение температуры в градусах Цельсия. Определите по рисунку наибольшую температуру воздуха 20 февраля. Ответ дайте в градусах Цельсия.



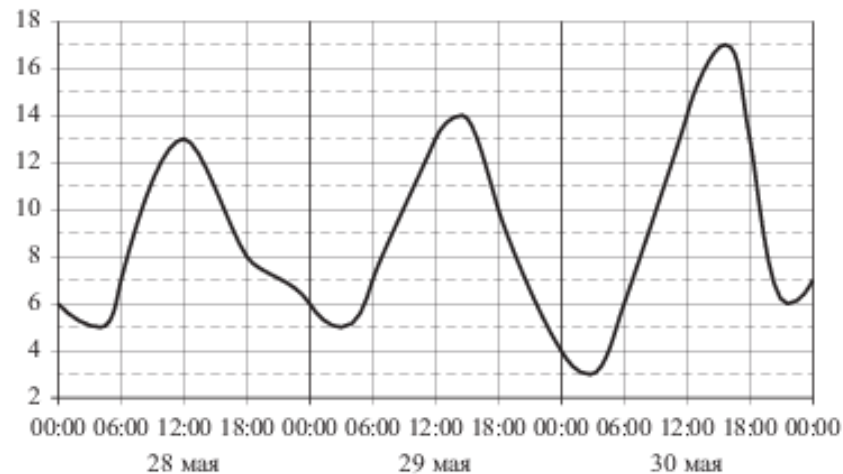
### 2. Задание 2 (№ 27541)

На графике показан процесс разогрева двигателя легкового автомобиля при температуре окружающего воздуха  $20^\circ$ . На оси абсцисс откладывается время в минутах, прошедшее от запуска двигателя, на оси ординат – температура двигателя в градусах Цельсия. Водитель может начинать движение, когда температура двигателя достигнет  $20^\circ$ . Какое наименьшее количество минут потребуется, чтобы водитель мог начать движение?



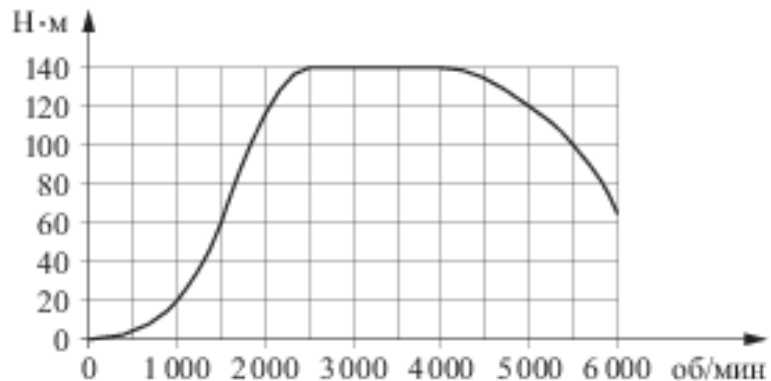
### 3. Задание 2 (№ 508415)

На рисунке показано изменение температуры воздуха на протяжении трёх суток. По горизонтали указывается дата и время, по вертикали – значение температуры в градусах Цельсия. Определите по рисунку наименьшую температуру воздуха 29 мая. Ответ дайте в градусах Цельсия.



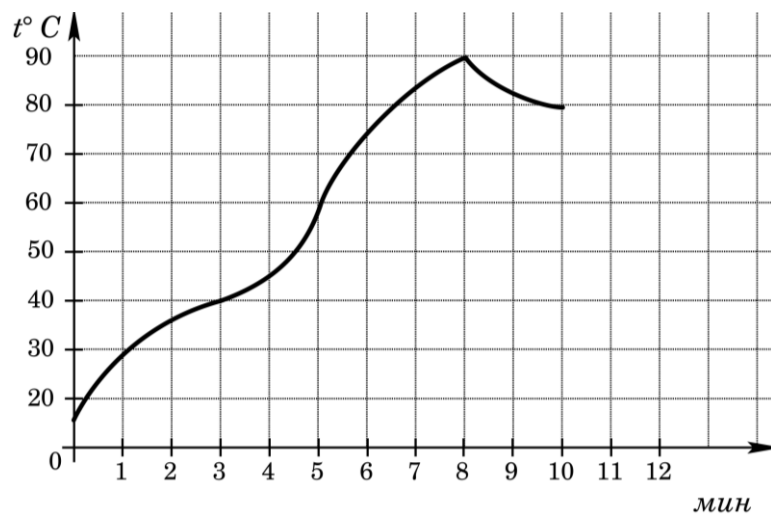
#### 4. Задание 2 (№ 508425)

На графике изображена зависимость крутящего момента двигателя от числа его оборотов в минуту. На оси абсцисс откладывается число оборотов в минуту, на оси ординат – крутящий момент в Н·м. Скорость автомобиля (в км/ч) приближенно выражается формулой  $v = 0,036n$ , где  $n$  – число оборотов двигателя в минуту. С какой наименьшей скоростью должен двигаться автомобиль, чтобы крутящий момент был равен 140 Н·м? Ответ дайте в километрах в час.



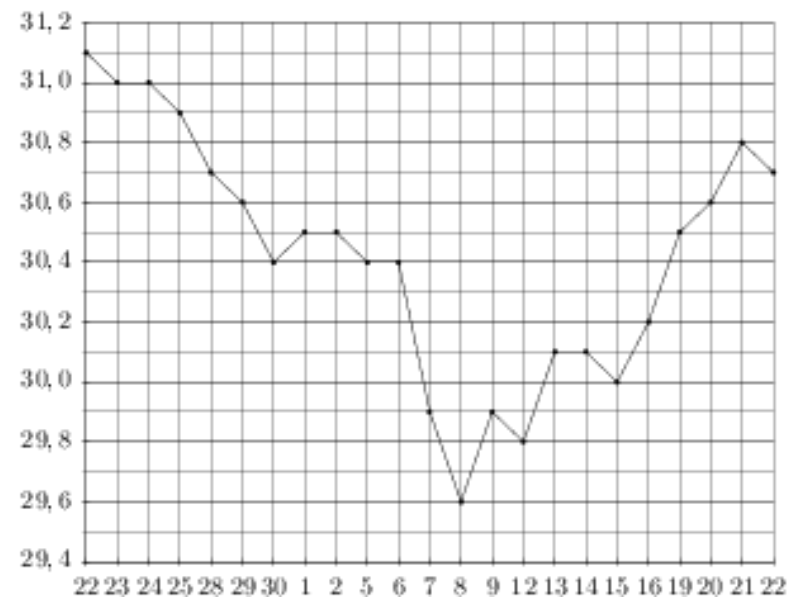
#### 5. Задание 2 (№ 26866)

На графике показан процесс разогрева двигателя легкового автомобиля. На оси абсцисс откладывается время в минутах, прошедшее с момента запуска двигателя, на оси ординат – температура двигателя в градусах Цельсия. Определите по графику, сколько минут двигатель нагревался от температуры 60°C до температуры 90°C.



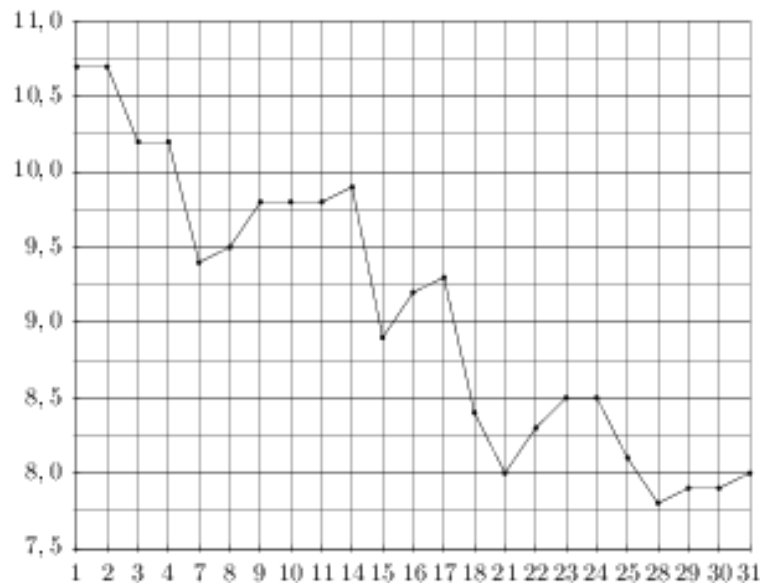
#### 6. Задание 2 (№ 263677)

На рисунке жирными точками показан курс доллара, установленный Центробанком РФ, во все рабочие дни с 22 сентября по 22 октября 2010 года. По горизонтали указываются числа месяца, по вертикали – цена доллара в рублях. Для наглядности жирные точки на рисунке соединены линией. Определите по рисунку наименьший курс доллара за указанный период. Ответ дайте в рублях.

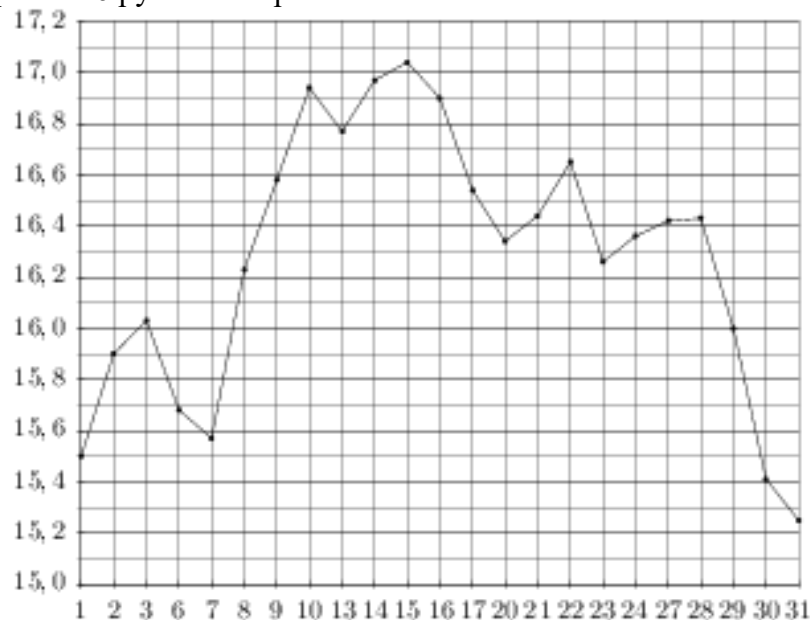


#### 7. Задание 2 (№ 263775)

На рисунке жирными точками показана цена серебра, установленная Центробанком РФ во все рабочие дни в октябре 2008 года. По горизонтали указываются числа месяца, по вертикали – цена серебра в рублях за грамм. Для наглядности жирные точки на рисунке соединены линией. Определите по рисунку, какого числа цена серебра впервые была равна 8 рублям за грамм.

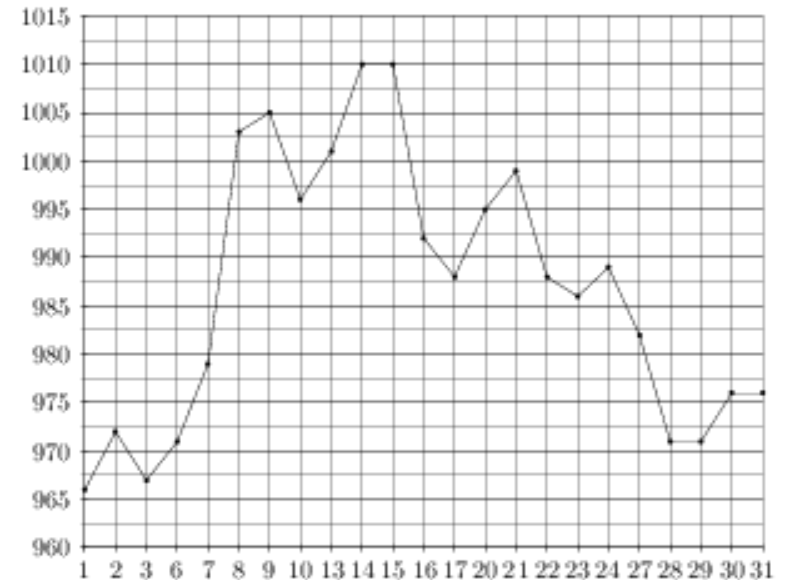


На рисунке жирными точками показана цена серебра, установленная Центробанком РФ во все рабочие дни в октябре 2009 года. По горизонтали указываются числа месяца, по вертикали – цена серебра в рублях за грамм. Для наглядности жирные точки на рисунке соединены линией. Определите по рисунку, какого числа цена серебра впервые была равна 16 рублям за грамм.



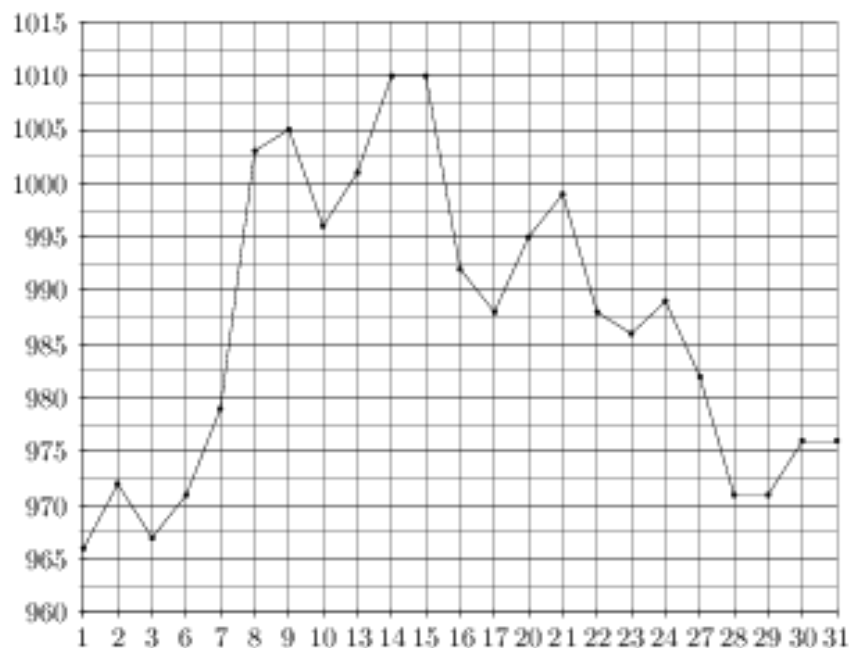
### 8. Задание 2 (№ 263793)

На рисунке жирными точками показана цена золота, установленная Центробанком РФ во все рабочие дни в октябре 2009 года. По горизонтали указываются числа месяца, по вертикали – цена золота в рублях за грамм. Для наглядности жирные точки на рисунке соединены линией. Определите по рисунку, какого числа цена золота была наименьшей за указанный период.



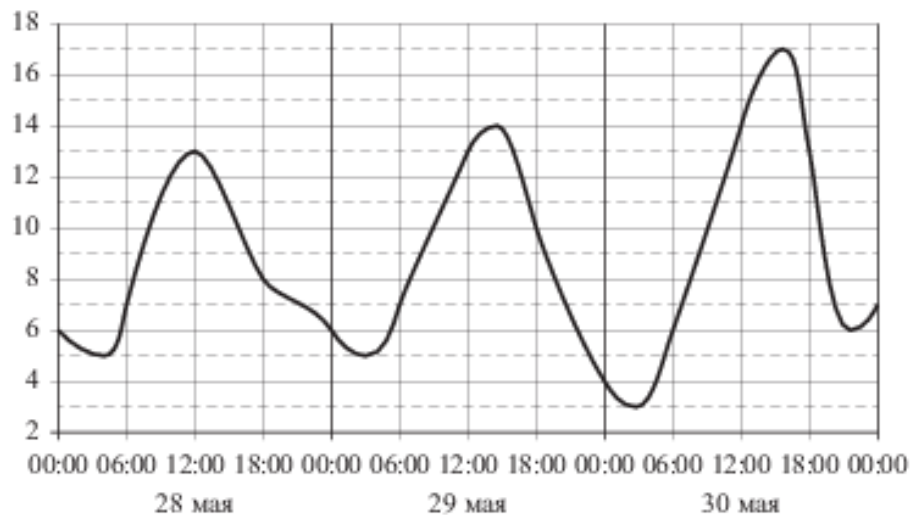
### 9. Задание 2 (№ 263795)

На рисунке жирными точками показана цена золота, установленная Центробанком РФ во все рабочие дни в октябре 2009 года. По горизонтали указываются числа месяца, по вертикали – цена золота в рублях за грамм. Для наглядности жирные точки на рисунке соединены линией. Определите по рисунку наибольшую цену золота за указанный период. Ответ дайте в рублях за грамм.



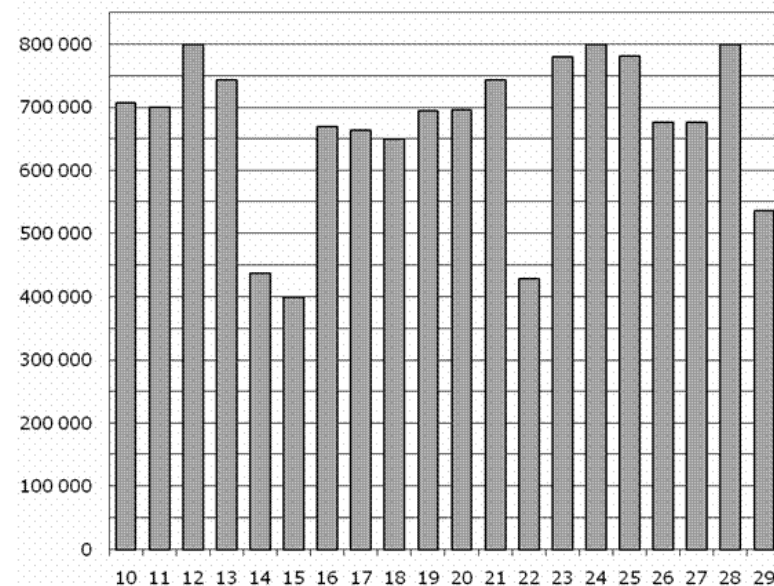
### 10. Задание 2 (№ 508422)

На рисунке показано изменение температуры воздуха на протяжении трёх суток. По горизонтали указывается дата и время, по вертикали – значение температуры в градусах Цельсия. Определите по рисунку разность между наибольшей и наименьшей температурами воздуха 29 мая. Ответ дайте в градусах Цельсия.



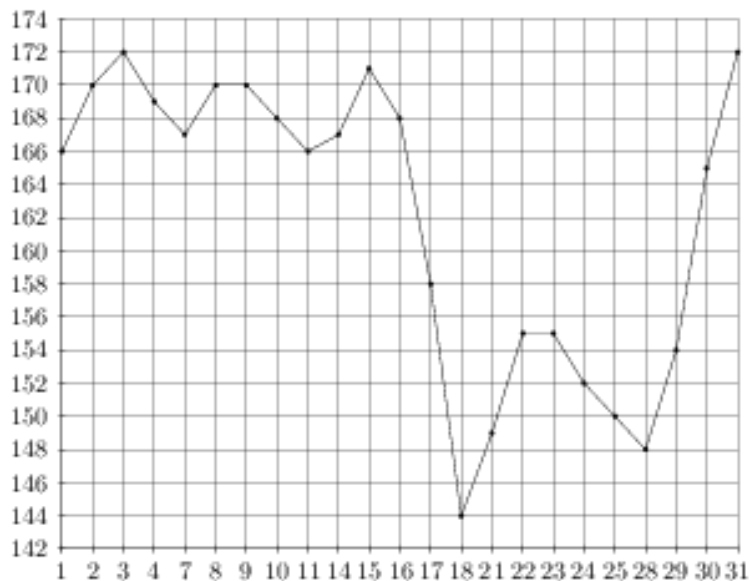
### 11. Задание 2 (№ 28745)

На диаграмме показано количество посетителей сайта РИА Новости во все дни с 10 по 29 ноября 2009 года. По горизонтали указываются дни месяца, по вертикали – количество посетителей сайта за данный день. Определите по диаграмме, каково наименьшее суточное количество посетителей сайта РИА Новости за указанный период.



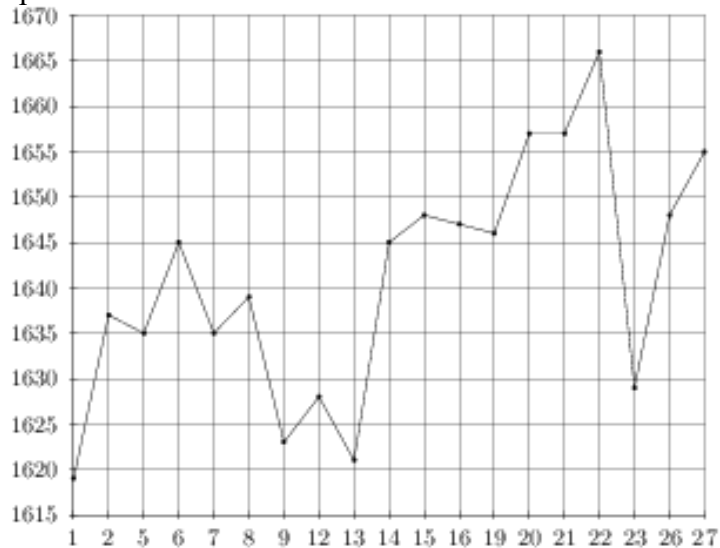
### 12. Задание 2 (№ 263737)

На рисунке жирными точками показана цена палладия, установленная Центробанком РФ во все рабочие дни в октябре 2008 года. По горизонтали указываются числа месяца, по вертикали – цена палладия в рублях за грамм. Для наглядности жирные точки на рисунке соединены линией. Определите по рисунку разность между наибольшей и наименьшей ценой палладия за указанный период. Ответ дайте в рублях за грамм.



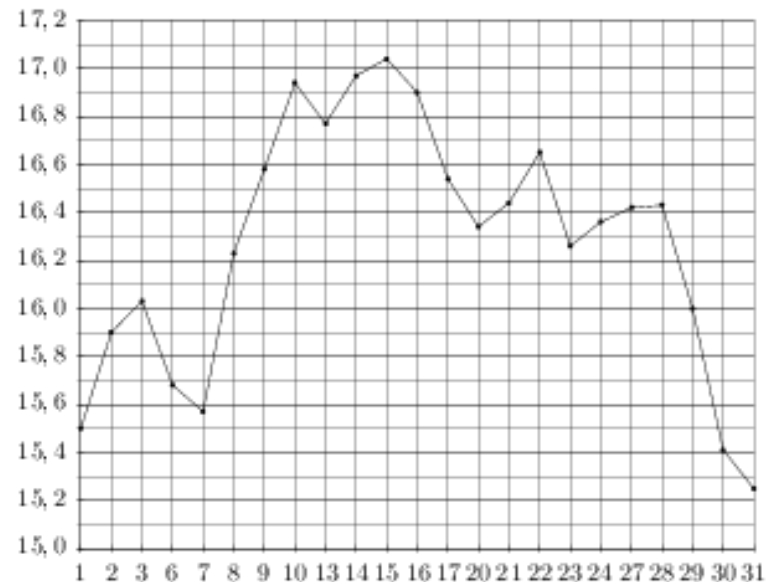
### 13. Задание 2 (№ 263767)

На рисунке жирными точками показана цена платины, установленная Центробанком РФ во все рабочие дни с 1 по 27 октября 2010 года. По горизонтали указываются числа месяца, по вертикали – цена платины в рублях за грамм. Для наглядности жирные точки на рисунке соединены линией. Определите по рисунку наибольшую цену платины в период с 1 по 13 октября. Ответ дайте в рублях за грамм.



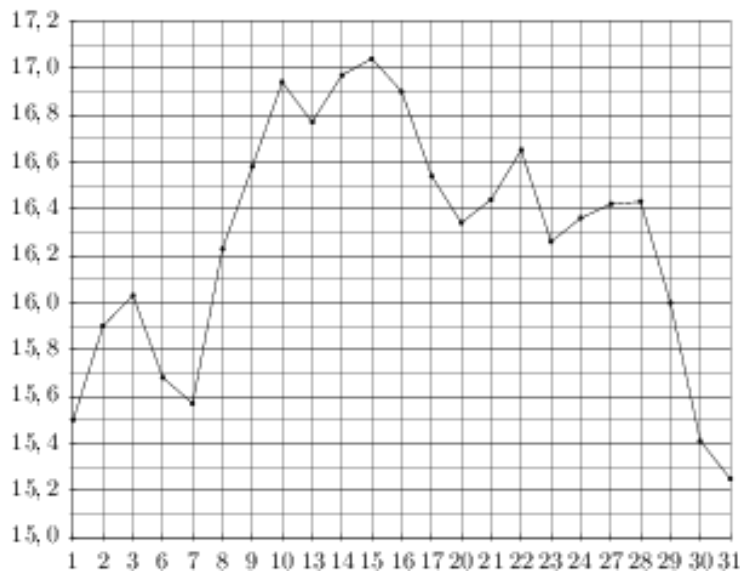
### 14. Задание 2 (№ 263783)

На рисунке жирными точками показана цена серебра, установленная Центробанком РФ во все рабочие дни в октябре 2009 года. По горизонтали указываются числа месяца, по вертикали – цена серебра в рублях за грамм. Для наглядности жирные точки на рисунке соединены линией. Определите по рисунку, какого числа цена серебра была максимальной за данный период.



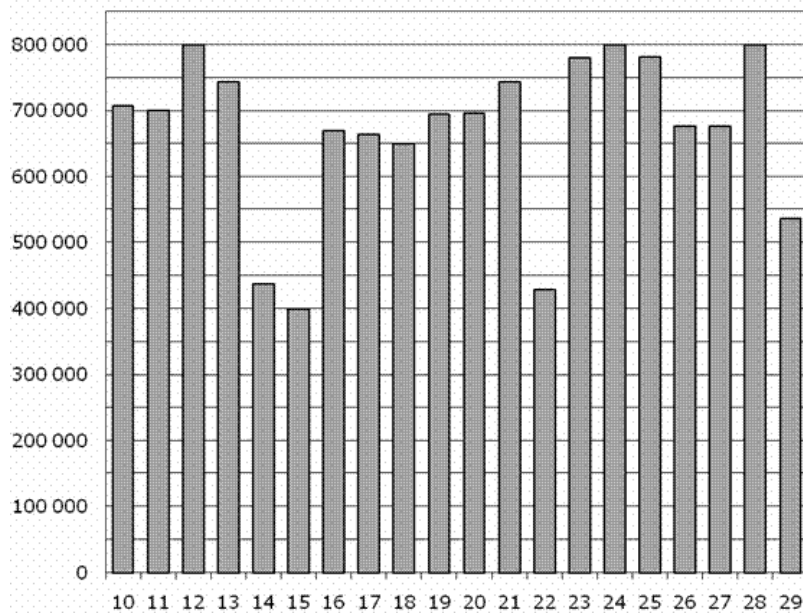
### 15. Задание 2 (№ 263787)

На рисунке жирными точками показана цена серебра, установленная Центробанком РФ во все рабочие дни в октябре 2009 года. По горизонтали указываются числа месяца, по вертикали – цена серебра в рублях за грамм. Для наглядности жирные точки на рисунке соединены линией. Определите по рисунку наименьшую цену серебра в период с 1 по 17 октября. Ответ дайте в рублях.



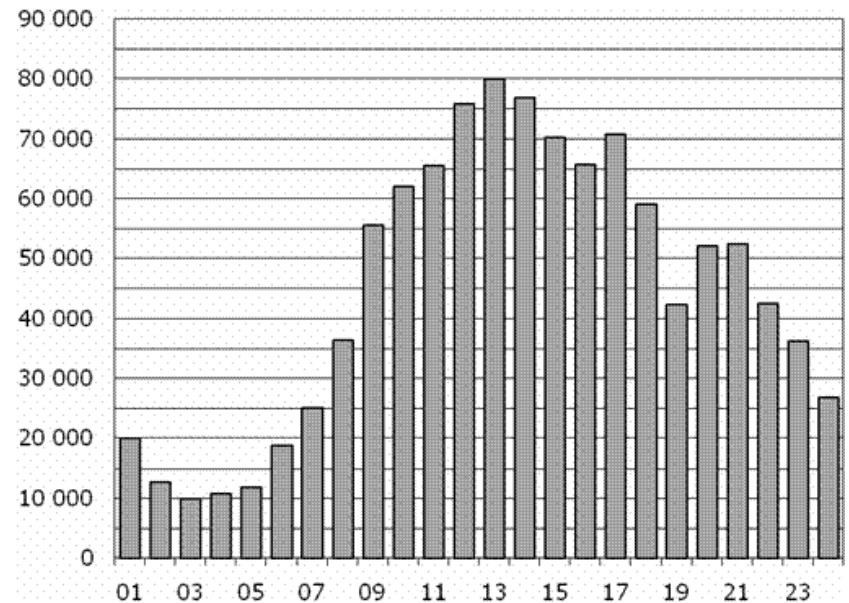
**16. Задание 2 (№ 28747)**

На диаграмме показано количество посетителей сайта РИА Новости во все дни с 10 по 29 ноября 2009 года. По горизонтали указываются дни месяца, по вертикали – количество посетителей сайта за данный день. Определите по диаграмме, каково наибольшее суточное количество посетителей сайта РИА Новости за указанный период.



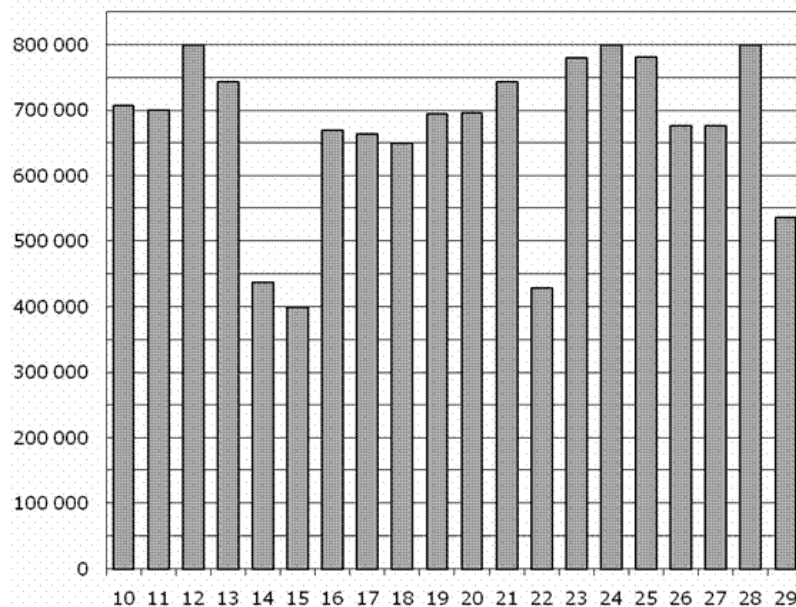
**17. Задание 2 (№ 28759)**

На диаграмме показано количество посетителей сайта РИА Новости в течение каждого часа 8 декабря 2009 года. По горизонтали указывается номер часа, по вертикали – количество посетителей сайта за данный час. Определите по диаграмме разность наибольшего и наименьшего количества посетителей за час в данный день.



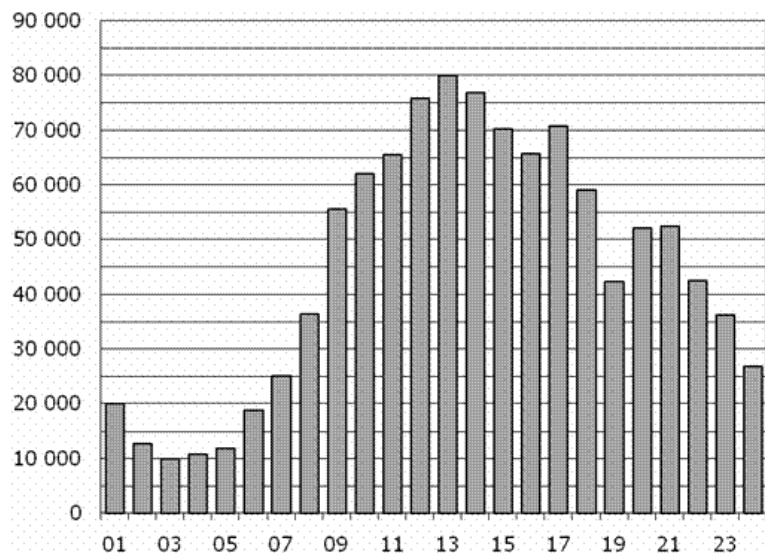
**18. Задание 2 (№ 77247)**

На диаграмме показано количество посетителей сайта РИА Новости во все дни с 10 по 29 ноября 2009 года. По горизонтали указываются дни месяца, по вертикали – количество посетителей сайта за данный день. Определите по диаграмме, каково наименьшее суточное количество посетителей сайта РИА Новости в период с 16 по 21 ноября.



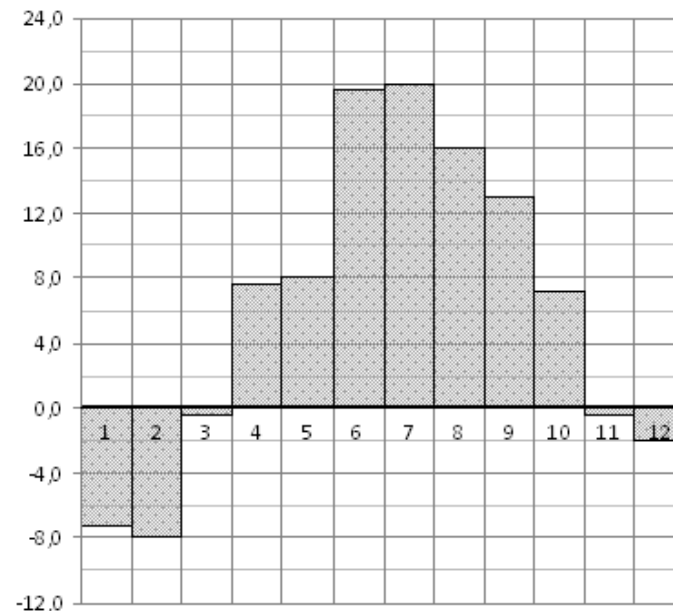
### 19. Задание 2 (№ 77255)

На диаграмме показано количество посетителей сайта РИА Новости в течение каждого часа 8 декабря 2009 года. По горизонтали указывается номер часа, по вертикали – количество посетителей сайта за данный час. Определите по диаграмме, каким было наибольшее количество посетителей в час с 1:00 до 7:00 в данный день на сайте РИА.



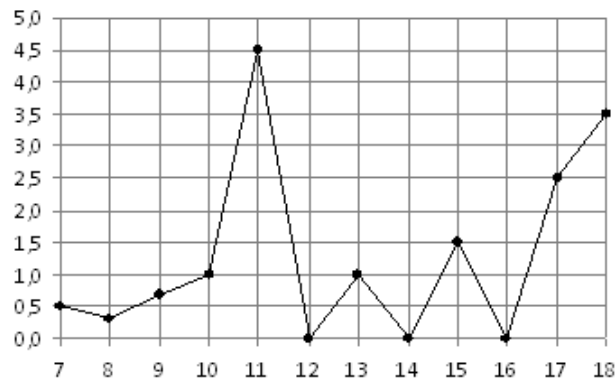
### 20. Задание 2 (№ 77257)

На диаграмме показана среднемесячная температура воздуха в Санкт-Петербурге за каждый месяц 1999 года. По горизонтали указываются месяцы, по вертикали – температура в градусах Цельсия. Определите по диаграмме, сколько было месяцев с положительной среднемесячной температурой.



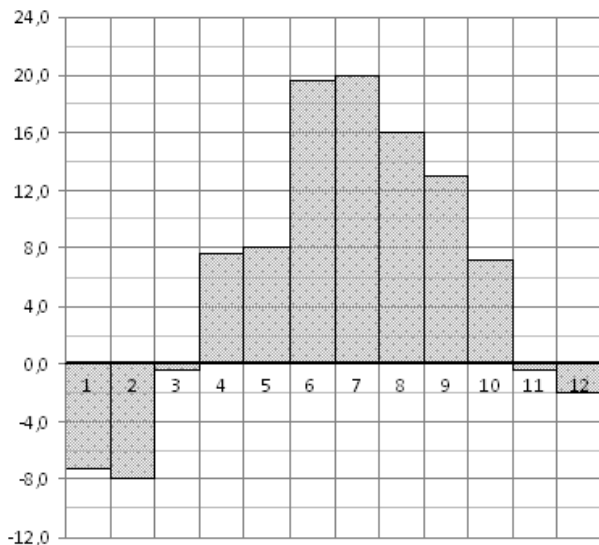
### 21. Задание 2 (№ 18889)

На рисунке жирными точками показано суточное количество осадков, выпадавших в Элисте с 7 по 18 декабря 2001 года. По горизонтали указываются числа месяца, по вертикали – количество осадков, выпавших в соответствующий день, в миллиметрах. Для наглядности жирные точки на рисунке соединены линией. Определите по рисунку, сколько дней за данный период не выпадало осадков.



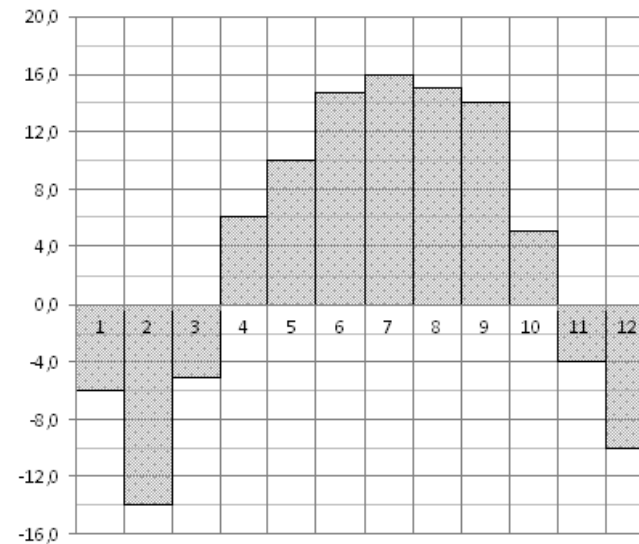
**22. Задание 2 (№ 77259)**

На диаграмме показана среднемесячная температура воздуха в Санкт-Петербурге за каждый месяц 1999 года. По горизонтали указываются месяцы, по вертикали – температура в градусах Цельсия. Определите по диаграмме, сколько было месяцев с отрицательной среднемесячной температурой.



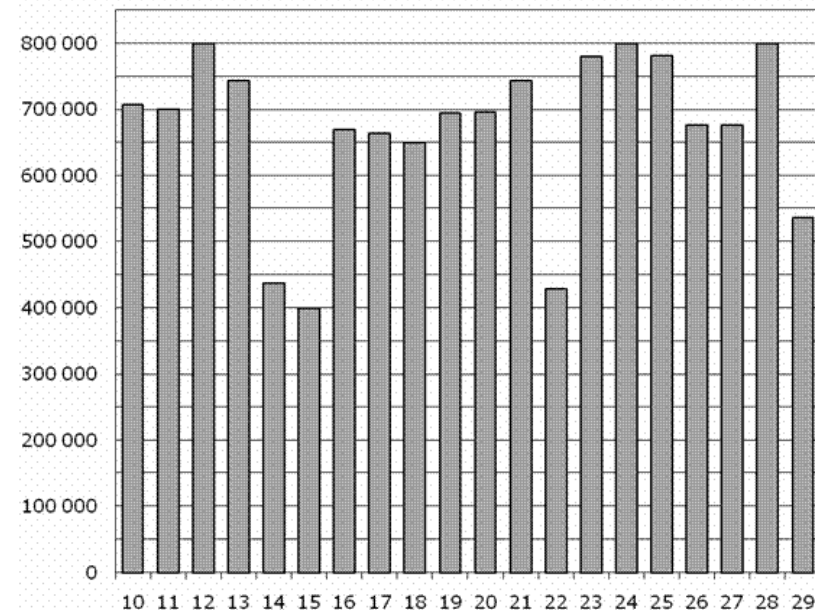
**23. Задание 2 (№ 77261)**

На диаграмме показана среднемесячная температура воздуха в Нижнем Новгороде (Горьком) за каждый месяц 1994 года. По горизонтали указываются месяцы, по вертикали – температура в градусах Цельсия. Определите по диаграмме, сколько было месяцев, когда среднемесячная температура превышала 4 градуса Цельсия.



**24. Задание 2 (№ 77265)**

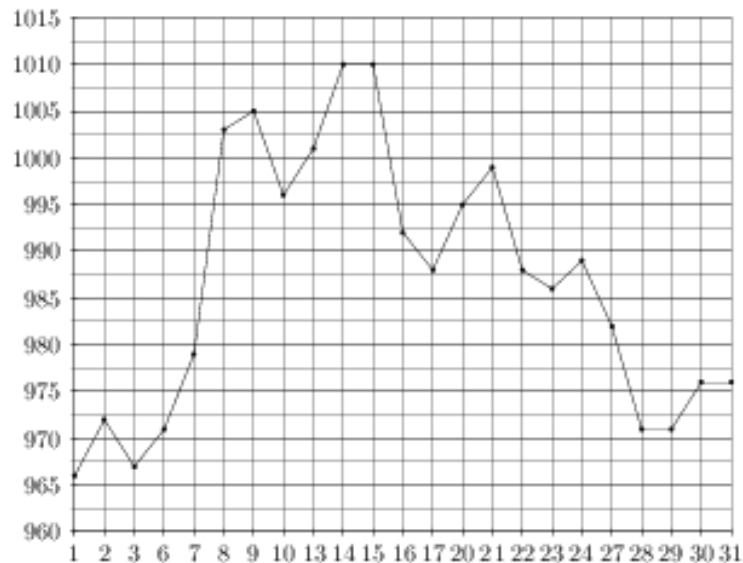
На диаграмме показано количество посетителей сайта РИА Новости во все дни с 10 по 29 ноября 2009 года. По горизонтали указываются дни месяца, по вертикали – количество посетителей сайта за данный день. Определите по диаграмме, сколько было дней в данный период, когда суточное количество посетителей не превосходило 600000 человек.





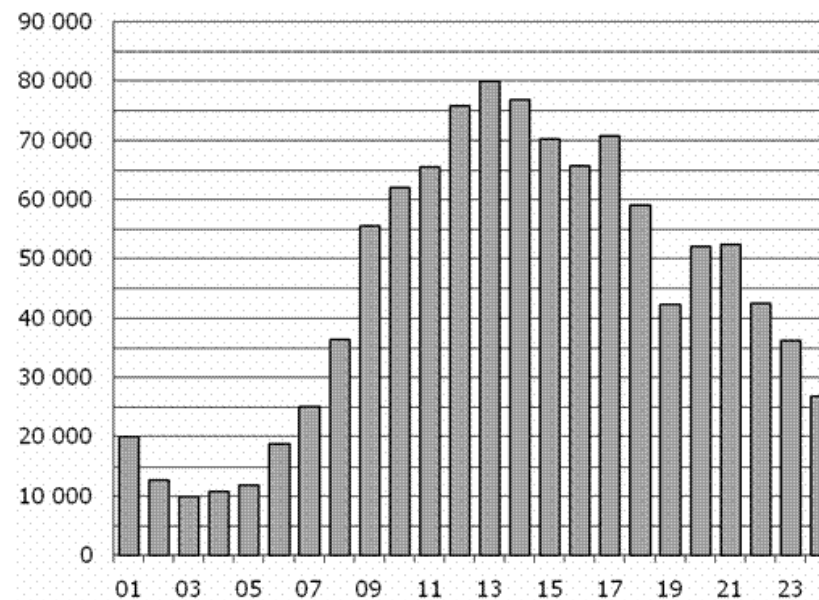
### 25. Задание 2 (№ 263797)

На рисунке жирными точками показана цена золота, установленная Центробанком РФ во все рабочие дни в октябре 2009 года. По горизонтали указываются числа месяца, по вертикали – цена золота в рублях за грамм. Для наглядности жирные точки на рисунке соединены линией. Определите по рисунку, сколько дней из данного периода цена золота была меньше 980 рублей за грамм.



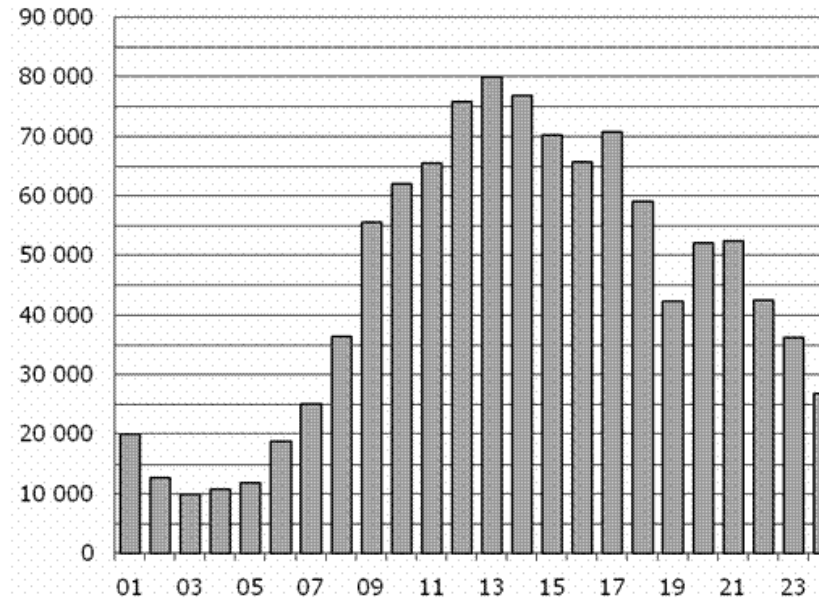
### 26. Задание 2 (№ 28755)

На диаграмме показано количество посетителей сайта РИА Новости в течение каждого часа 8 декабря 2009 года. По горизонтали указывается час, по вертикали – количество посетителей сайта на протяжении этого часа. Определите по диаграмме, в течении какого часа на сайте побывало минимальное количество посетителей.



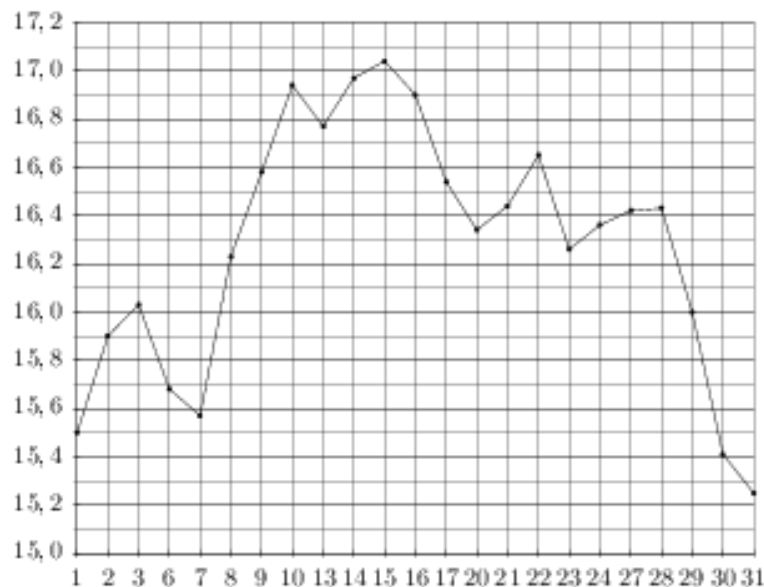
### 27. Задание 2 (№ 28757)

На диаграмме показано количество посетителей сайта РИА Новости в течение каждого часа 8 декабря 2009 года. По горизонтали указывается номер часа, по вертикали – количество посетителей сайта за данный час. Определите по диаграмме, за какой час в данный день на сайте РИА Новости побывало максимальное количество посетителей.



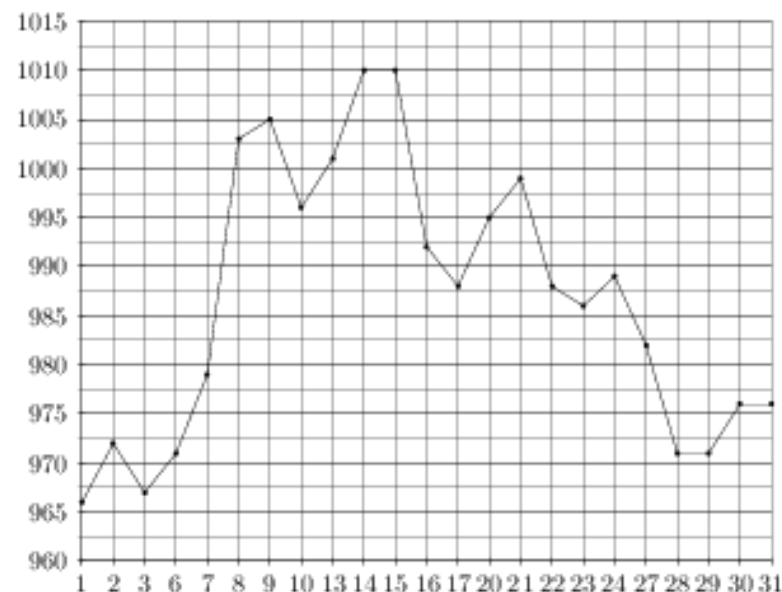
### 28. Задание 2 (№ 263789)

На рисунке жирными точками показана цена серебра, установленная Центробанком РФ во все рабочие дни в октябре 2009 года. По горизонтали указываются числа месяца, по вертикали – цена серебра в рублях за грамм. Для наглядности жирные точки на рисунке соединены линией. Определите по рисунку, сколько дней из данного периода цена серебра была больше 16,8 рубля за грамм.



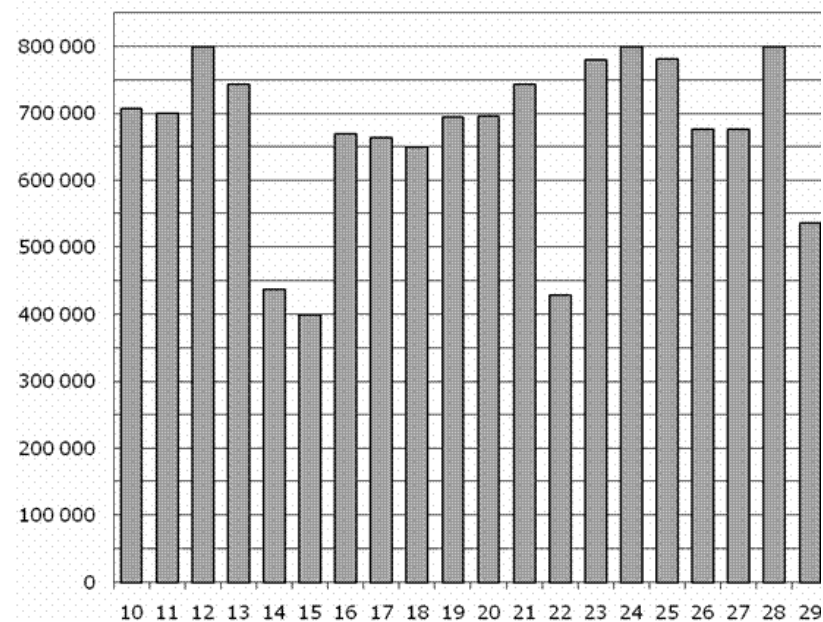
### 29. Задание 2 (№ 263799)

На рисунке жирными точками показана цена золота, установленная Центробанком РФ во все рабочие дни в октябре 2009 года. По горизонтали указываются числа месяца, по вертикали – цена золота в рублях за грамм. Для наглядности жирные точки на рисунке соединены линией. Определите по рисунку, сколько дней из данного периода цена золота была между 970 и 980 рублями за грамм.



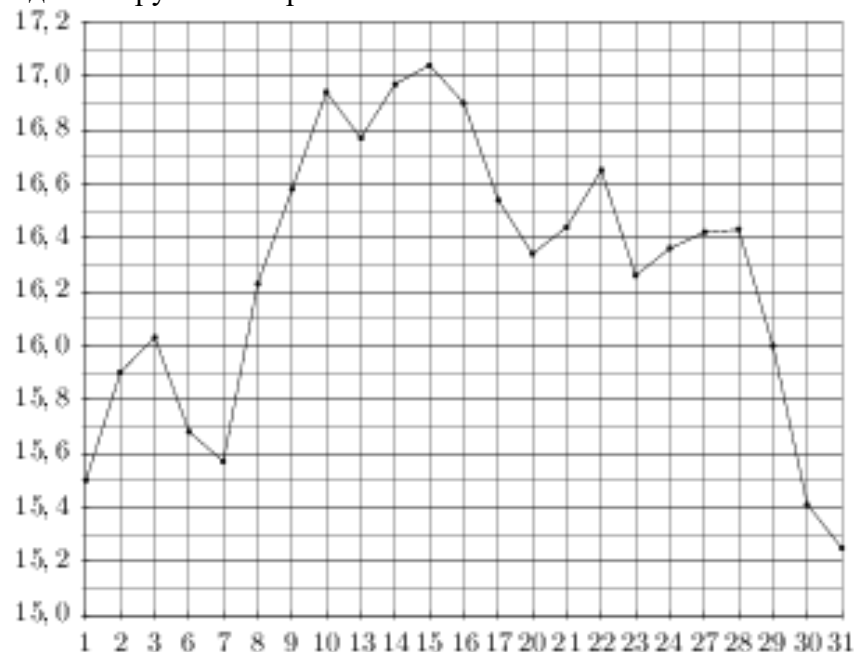
### 30. Задание 2 (№ 28763)

На диаграмме показано количество посетителей сайта РИА Новости во все дни с 10 по 29 ноября 2009 года. По горизонтали указываются дни месяца, по вертикали – количество посетителей сайта за данный день. Определите по диаграмме, сколько раз количество посетителей сайта РИА Новости принимало наибольшее значение.



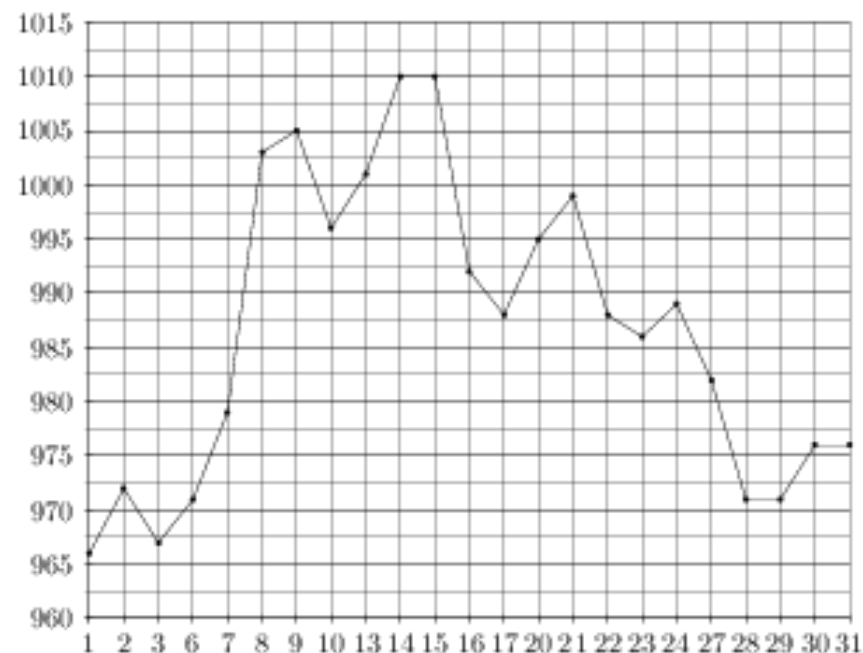
### 31. Задание 2 (№ 263791)

На рисунке жирными точками показана цена серебра, установленная Центробанком РФ во все рабочие дни в октябре 2009 года. По горизонтали указываются числа месяца, по вертикали – цена серебра в рублях за грамм. Для наглядности жирные точки на рисунке соединены линией. Определите по рисунку, какой была цена серебра 30 октября. Ответ дайте в рублях за грамм.



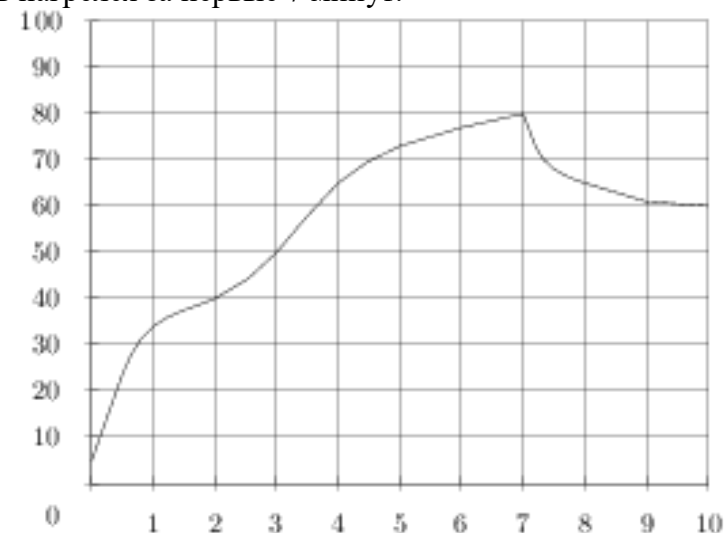
### 32. Задание 2 (№ 263801)

На рисунке жирными точками показана цена золота, установленная Центробанком РФ во все рабочие дни в октябре 2009 года. По горизонтали указываются числа месяца, по вертикали – цена золота в рублях за грамм. Для наглядности жирные точки на рисунке соединены линией. Определите по рисунку, сколько дней за указанный период цена золота была ровно 1010 рублей за грамм.



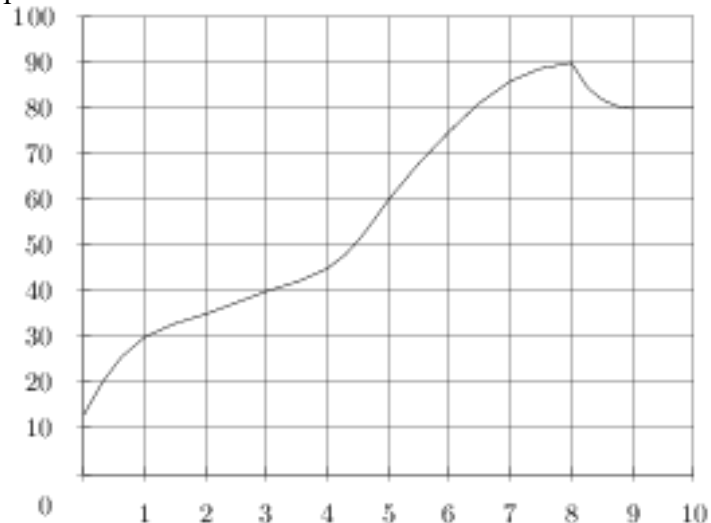
### 33. Задание 2 (№ 263977)

На графике показан процесс разогрева двигателя легкового автомобиля. На оси абсцисс откладывается время в минутах, прошедшее с момента запуска двигателя, на оси ординат – температура двигателя в градусах Цельсия. Определите по графику, до скольких градусов Цельсия двигатель нагрелся за первые 7 минут.



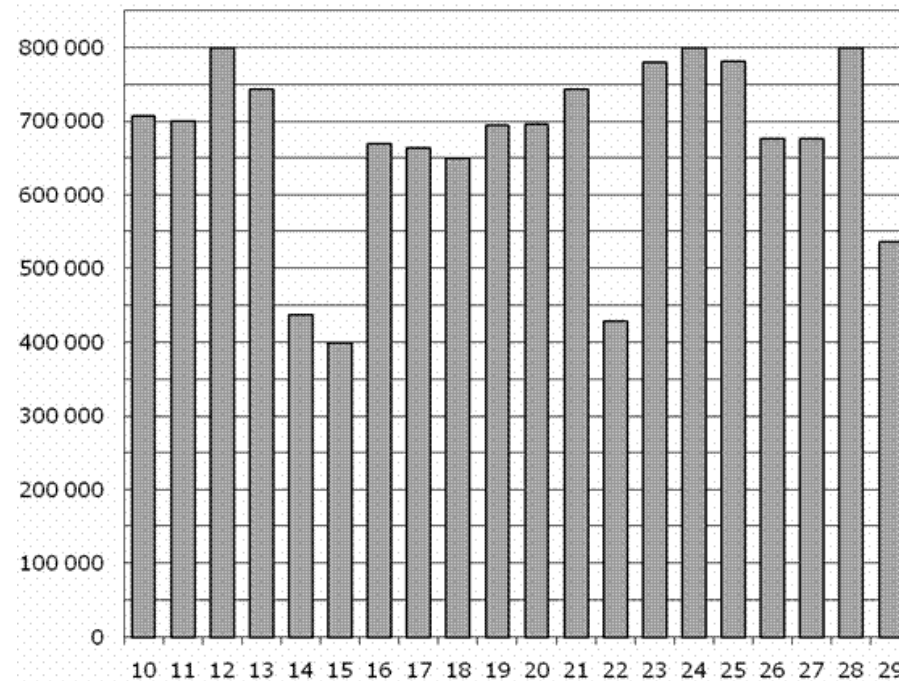
### 34. Задание 2 (№ 263987)

На графике показан процесс разогрева двигателя легкового автомобиля. На оси абсцисс откладывается время в минутах, прошедшее от запуска двигателя, на оси ординат – температура двигателя в градусах Цельсия. Определите по графику, сколько минут двигатель нагревался до температуры 30°C.



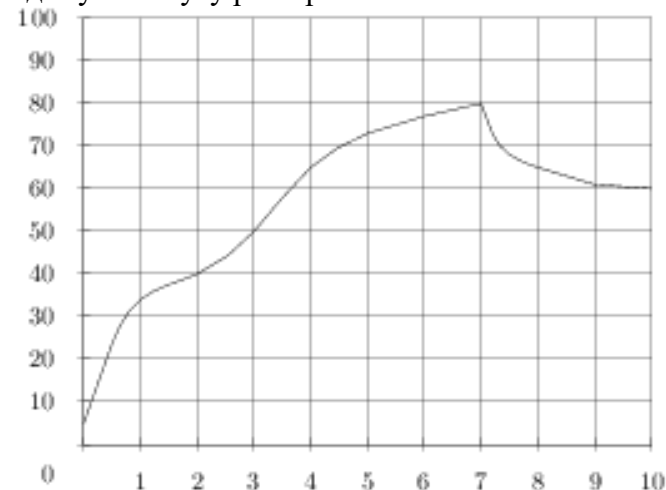
### 35. Задание 2 (№ 28765)

На диаграмме показано количество посетителей сайта РИА Новости во все дни с 10 по 29 ноября 2009 года. По горизонтали указываются дни месяца, по вертикали – количество посетителей сайта за данный день. Определите по диаграмме, во сколько раз наибольшее количество посетителей больше, чем наименьшее количество посетителей за день.



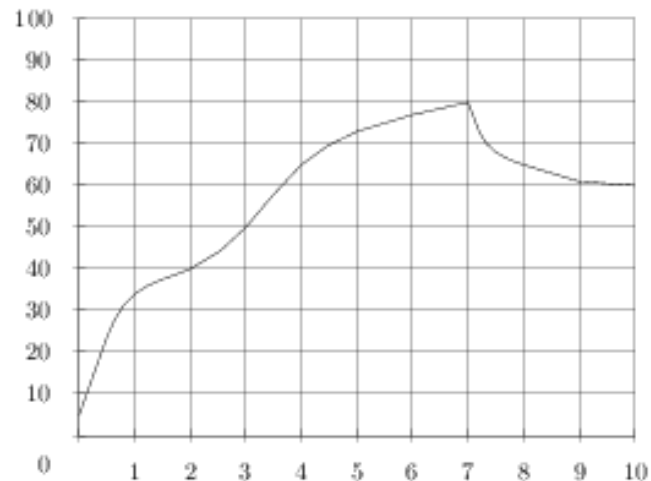
### 36. Задание 2 (№ 263999)

На графике показан процесс разогрева двигателя легкового автомобиля. На оси абсцисс откладывается время в минутах, прошедшее от запуска двигателя, на оси ординат – температура двигателя в градусах Цельсия. Определите по графику, на сколько градусов нагреется двигатель с третьей по седьмую минуту разогрева.



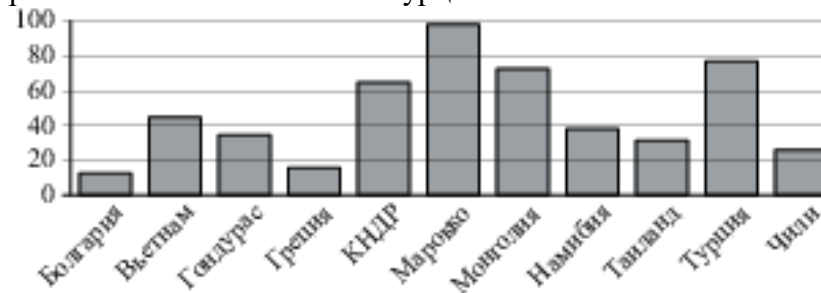
### 37. Задание 2 (№ 264011)

На графике показан процесс разогрева двигателя легкового автомобиля. На оси абсцисс откладывается время в минутах, прошедшее от запуска двигателя, на оси ординат – температура двигателя в градусах Цельсия. Определите по графику, за сколько минут двигатель нагреется с 50°C до 80°C.



### 38. Задание 2 (№ 323075)

На диаграмме показано распределение выплавки цинка в 11 странах мира (в тысячах тонн) за 2009 год. Среди представленных стран первое место по выплавке меди занимало Марокко, одиннадцатое место – Болгария. Какое место занимала Турция?



### Ответы

1. -1
2. 0
3. 4
4. 90
5. 3
6. 29,6
7. 21
8. 1
9. 1010
10. 10

11. 400000
12. 28
13. 1645
14. 15
15. 15,5
16. 800000
17. 70000
18. 650000
19. 25000
20. 7

21. 3
22. 5
23. 7
24. 4
25. 9
26. 3
27. 13
28. 4
29. 7
30. 3

31. 15,4
32. 2
33. 80
34. 1
35. 2
36. 30
37. 4
38. 2